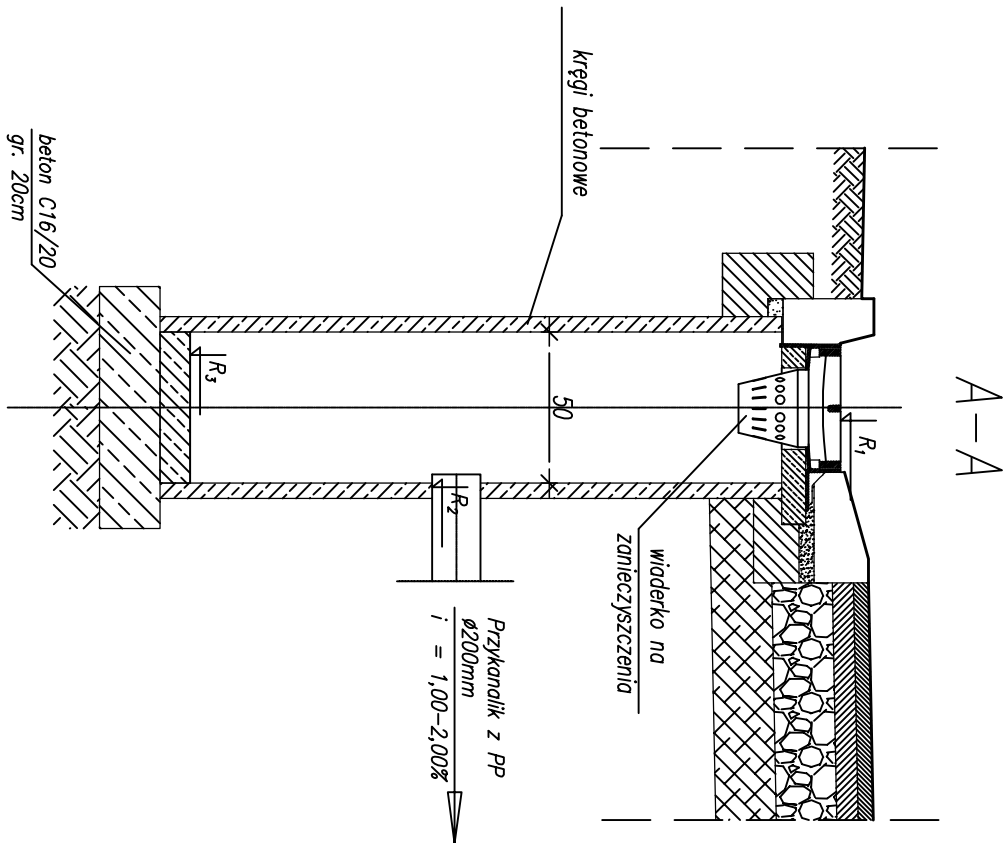
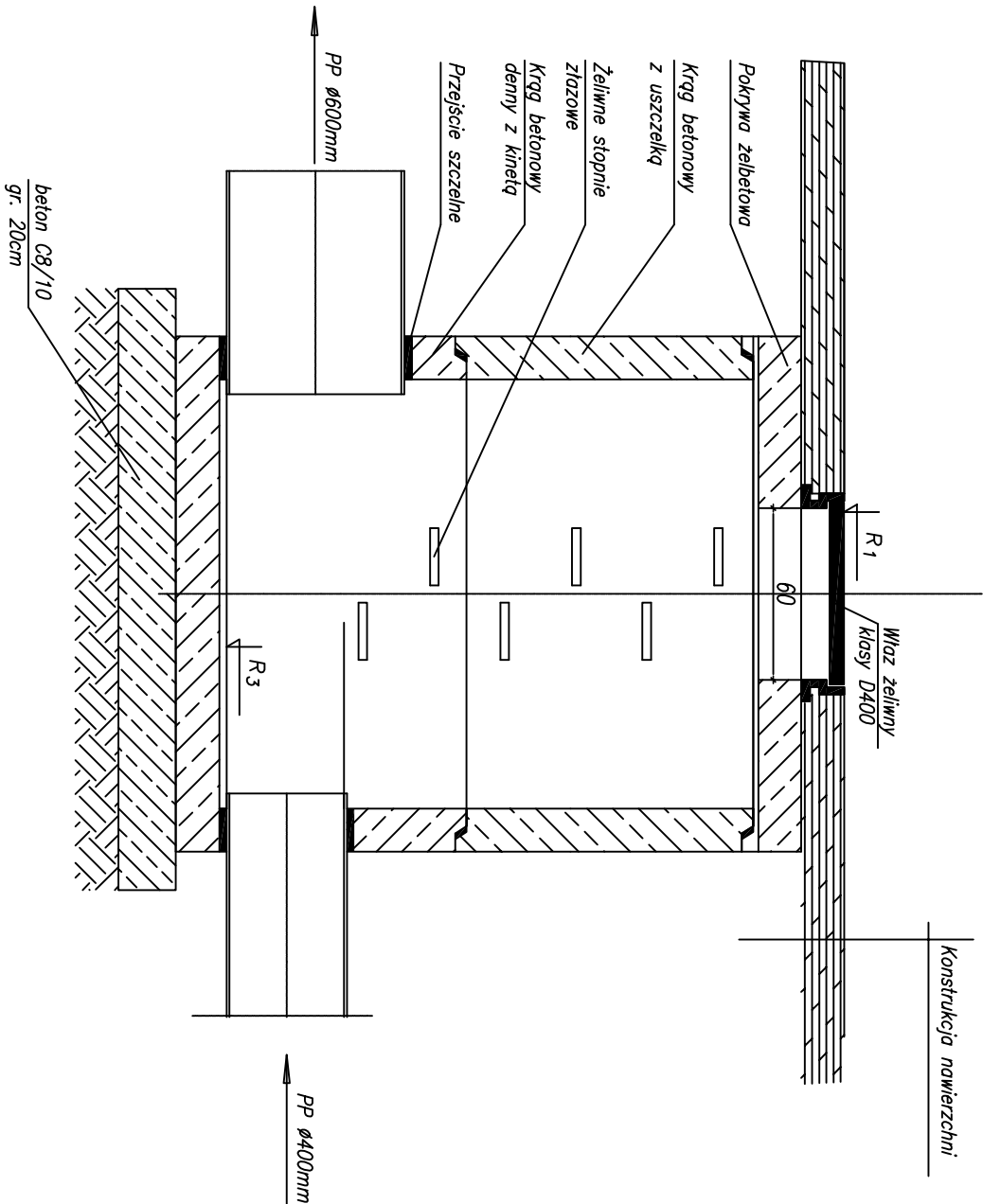


STUDZIENKA WPUSTOWA Ø500

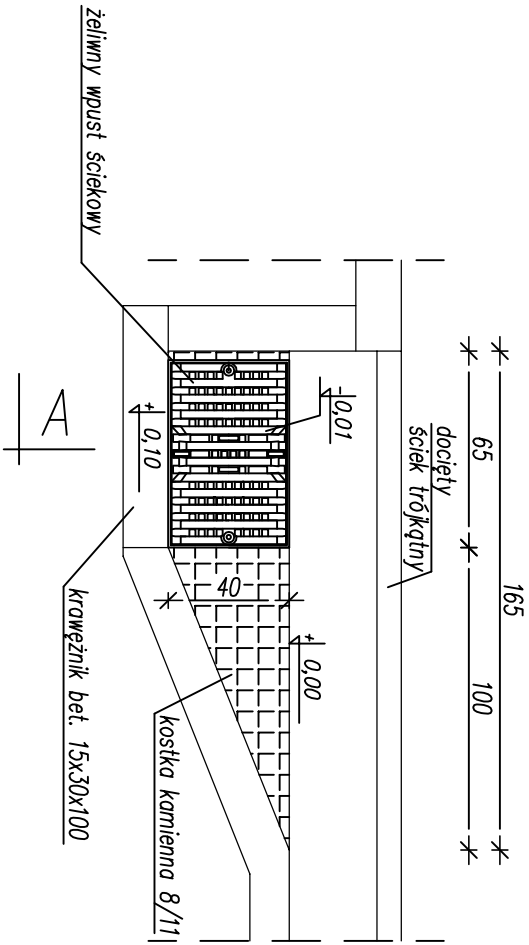


STUDNIA KONTROLNA Ø1500



Uwaga:

1. Studzienkę wykonać z kręgów betonowych (beton klasy min. B55) łączonych na uszczelkę gumową.
2. Przejścia przewodów przez ścianę studzienki wykonać w sposób zapewniający szczelność połączenia.
3. Układ i lokalizacja wlotów i wylotów przewodów ze studni wykonać zgodnie z projektem zagospodarowania terenu
4. Kostkę kamienną 8/11 należy ułożyć na: – podsypka piaskowo–cementowa 1:4 gr. 5 cm – podbudowa z betonu – beton C12/15 gr. 20 cm



FIRMA USŁUGOWA RADIUS		os. Stare Sady 48/13 98-300 Wieluń	
Stadium: projekt budowlany		BRANŻA: Drogowa	
Adres inwestycji		dz. Nr ewid. 194, 239 obręb Włodorz, gm. Wieluń	
Obiekt		Przebudowa drogi gminnej Nr 117207E w miejscowości Włodorz, gm. Wieluń	
Inwestor		Gmina Wieluń	
Nazwa rysunku		STUDNIE	
FUNKCJA		imię i nazwisko nr uprawnień, izba	podpis
Projektant		mgr inż. TOMASZ STASIAK upr. do proj. bez ogr. w spec. drogowej	
Br. Drogowa		upr. projekt. LOD/0872/P000/08 izba LOD/BD/8424/08	
Opracował:		mgr inż. AGNIESZKA STASIAK	
Skala	1:10	Data opracowania	03.2017
		Nr rysunku	DW3